



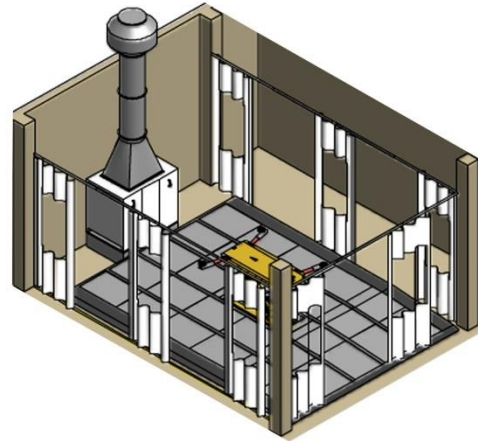
PROJET EQUIPEMENTS :

- ❖ Aire de préparation

Les photos et schémas présentés dans ce document ne sont pas contractuels



AIRE DE PRÉPARATION SUR CAISSON METALLIQUE OU GENIE CIVIL



CARACTÉRISTIQUES GÉNÉRALES

- ÉCLAIRAGES : 8 blocs 2x36W
- SOUBASSEMENT : Soubassement métallique posé au sol ou génie civil
- MACHINERIE : Extracteur 5,5/4kW
- TABLEAU DE COMMANDES : Coffret On/Off
- DÉBIT D'AIR : 22 000 / 16 000 m³/h
- PUISSANCE TOTALE : 7 / 5 kW
- NIVEAU SONORE Int : 75 dBA ±3%

STRUCTURE

Rideaux de séparation ignifugée avec bande transparente centrée de 1000 mm de haut, suspendus sur des bandeaux laqué blanc de 500mm de large.

Classe M1
Épaisseur : 700g/m²



ÉCLAIRAGES

Éclairage incliné fixé sur les bandeaux à l'intérieur des aires de préparation. Les blocs sont réalisés en tôle zinguée pré-laquée avec un châssis métallique et une vitre tempéré anti-enfoncement hermétique. Protection IP54. Lumière du jour

Puissance par bloc : 72W (2x36W)

Puissance totale : 576W

Intensité lumineuse : 900 lux



SOUBASSEMENT GÉNIE CIVIL

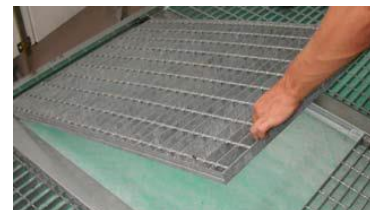
Soubassement sur génie civil, 3 rangées de caillebotis en acier galvanisé, tôle perforées pour une meilleure répartition de l'air et filtres en fibre de verre type Paint-stop.

Caractéristiques soubassement :

Dimensions caillebotis : 1000x731x35 mm
Portée max. : 700 kg
Surface aspirante : 11,12m² (5010x2220mm)

Caractéristiques filtres sol :

Surface filtrante : 11,12m² (5010x2220mm)
Classification : EU 3 – G3
Capacité de rétention : 240gr/m² (DIN 53854)
Remplacement : 60h (sur une base de 100g de produit vaporisé pour 1000Nm³/h)
Résistance au feu : DIN 4102





SOUBASSEMENT CAISSON MÉTALLIQUE

Soubassement caisson métallique posé au sol H180mm, avec 5 rangées de caillebotis en acier galvanisée, tôle perforées pour une meilleure répartition de l'air et filtres en fibre de verre type Paint-stop.

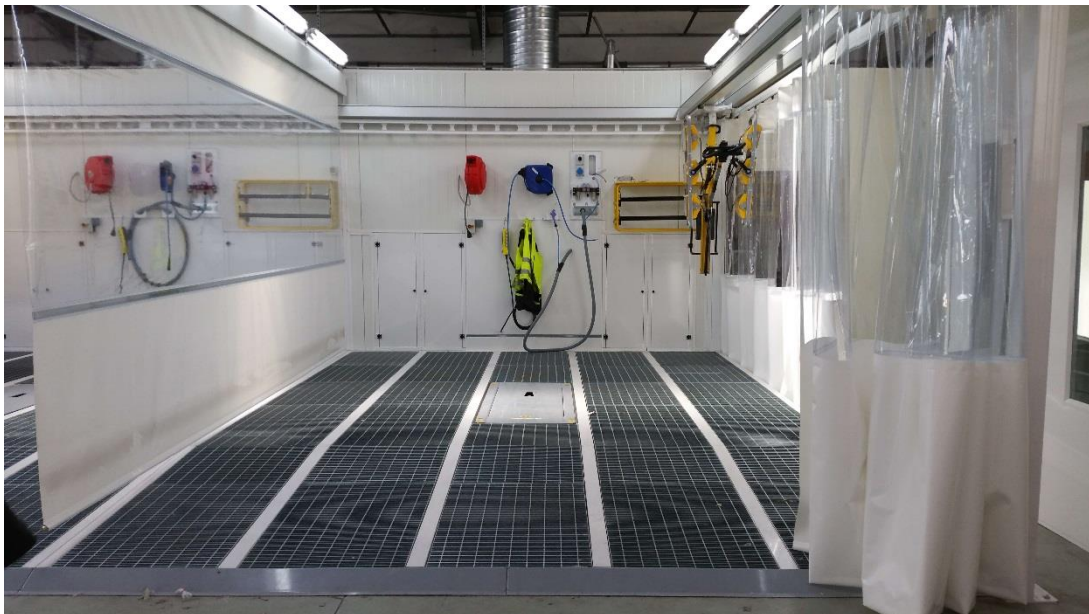
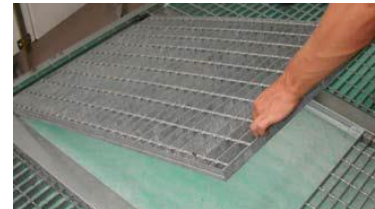


Caractéristiques soubassement :

Dimensions caillebotis : 1000x731x35 mm
Portée max. : 700 kg
Surface aspirante : 25,11m² (6110x4110mm)

Caractéristiques filtres sol :

Surface filtrante : 25,11m² (6110x4110mm)
Classification : EU 3 – G3
Capacité de rétention : 240gr/m² (DIN 53854)
Remplacement : 60h (sur une base de 100g de produit vaporisé pour 1000Nm³/h)
Résistance au feu : DIN 4102





EXTRACTEUR

Comme la cabine, la machinerie est faite avec des panneaux isolés en tôle d'acier galvanisée peinte en blanc.

Le positionnement de la machinerie peut-être arrière ou latérale.

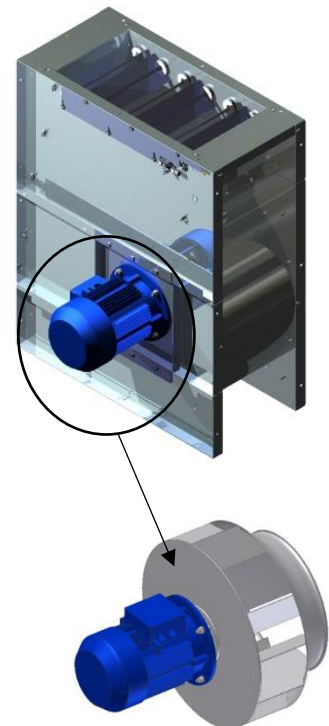
Dimensions machinerie : 1500 x 1002mm

Dimensions cheminées : Ø 500mm pour 4kW
Ø 630mm pour 5,5kW



GRUPE D'AXTRACTION :

Transmission : Entraînement direct sans courroie
Type ventilateur : Centrifuge ATEX à pales renversées
Type moteur : Asynchrone triphasé
Puissance moteur : 5,5 ou 4kW
Débit d'air : 22 000 ou 16 000 m³/h
Protection : IP55
Vitesse nominale : 1440 tr/min
Tension : 400V
Fréquence : 50 Hz





EXCLUSIONS DE NOTRE PRESTATION :

- Les travaux de génie civil incluant la mise à niveau du sol.
- Amener les arrivées d'énergies, air comprimé, électricité, gaz et fioul aux différents endroits indiqués au préalable sur nos plans.
- La fourniture et la pose d'une électrovanne pour les opérations de pistelage.
- La fourniture et la pose d'un détendeur au réseau d'air comprimé et de gaz.
- Les travaux de modifications du bâtiment, de perçage et d'étanchéité pour le passage des cheminées ou gaines.
- Le montage des éléments de fumisterie extérieur.
- Le montage des cheminées après toiture.
- La mise à disposition de matériel de manutention pour le déchargement et pour le montage du matériel tel qu'un chariot télescopique, nacelle, chariot élévateur ...
- Le déchargement du matériel lors de la livraison à l'abri des intempéries.
- Évacuation et éliminations des déchets et emballages.
- Tous autres éléments non spécifiés précédemment.

NB : Dans le cadre d'une demande exceptionnelle, ou de spécifications dans un cahier des charges, nos prestations peuvent être modifiées.